

令和 元 年度
国府台女子学院 学校評価アンケート
結果報告書

〈中学部〉

令和 2 年 2 月

国府台女子学院 学校評価委員会

目次

1. まえがき	1
2. 実施日	1
3. 回答数	1
4. 中学部 1 学年 学校評価アンケート 設問と結果	2
5. 中学部 2 学年 学校評価アンケート 設問と結果	4
6. 中学部 3 学年 学校評価アンケート 設問と結果	6

1. まえがき

保護者の皆様におかれましては、日頃、本校の教育活動にご協力いただき誠にありがとうございます。

さて、11月にご協力いただきました学校評価アンケートへのご協力を感謝申し上げますとともに、アンケートの集計結果についてご報告させていただきます。

皆様からいただいた貴重なご意見につきましては、今後も学校全体で十分検討し、より良い学校運営に生かして行きたいと思っております。

ご協力ありがとうございました。

2. 実施日

生徒	11月22日(金)
保護者 教職員	配布：11月22日(金) 締切：11月29日(金)

3. 回答数

学年	生徒数	生徒 回答数	保護者 回答数	教員数	教員 回答数
1年	201	201	179	40	40
2年	202	195	164		
3年	200	198	153		

4. 中学部 1 学年 学校評価アンケート 設問と結果

※以下の表の数値は、0を基準に3.0から-3.0の間で、設問に対して肯定的な回答(そう思う・大体そう思う)が多いほど

数値が高くなり、否定的な回答(あまりそう思わない・そう思わない)が多いほど数値が低くなります。項目番号が丸数字の設問に対して多いと考えている回答(多すぎる・多い)が多いほど数値が高くなり、少ないと考えている回答(少なすぎる・少ない)が多いほど数値が低くなります。

※教員の数値は学年に関係なく中学部全教員の結果です。

※昨年度生徒・昨年度保護者の列は、それぞれ昨年2018年度の中1生徒、中1保護者の数値を表します。

※マイナスの数値は背景を赤に、昨年と比較して数値が低い項目は赤字にしています。

学校生活について

項目	中1生徒	昨年度生徒	中1保護者	昨年度保護者	中学部教員
1 生徒は明るく楽しい学院生活を送っている。	1.9	1.9	1.9	2.1	1.3
2 生徒は清掃・日番などの勤労活動に努力している。	1.5	1.7	2.0	2.1	1.0
3 生徒は挨拶を積極的に行っている。	1.2	1.4	1.5	1.5	-0.7
4 生徒は学校での事を保護者にきちんと話している。	1.3	1.5	1.5	1.4	1.0
5 生徒間の人間関係は良好である。	0.9	1.3	1.3	1.5	1.1
6 生徒は悩み事を教員に相談できる。	-0.1	0.0	0.7	0.7	0.9
7 教員はクラスなどでの問題にきちんと対応している。	1.2	0.7	1.5	1.3	1.6
8 生徒は校則をきちんと守っている。	0.9	1.2	1.7	1.8	0.8
9 白菊会・委員会の活動は活発である。	0.9	1.5	1.5	1.5	0.0
10 部活動は生徒にとって大切である。	2.1	2.2	2.1	2.2	1.4
⑪ 部活動の練習時間や日数について。	0.4	0.3	0.1	0.6	0.2

カリキュラム・学習について

項目	中1生徒	昨年度生徒	中1保護者	昨年度保護者	中学部教員
12 生徒は授業の内容を理解できている。	1.2	1.3	1.1	1.1	0.9
13 授業の難易度や進む速さは適切である。	0.6	1.0	1.1	1.1	0.9
14 教員は授業に興味を持たせるよう工夫している。	0.5	0.6	1.0	1.1	1.4
15 教員は勉強の質問に丁寧に答えている。	1.6	1.4	1.5	1.4	1.6
⑫ 宿題の量や内容について。	0.2	0.9	-1.1	-1.4	-0.3
17 テストの内容や成績評価の仕方は適切である。	1.4	1.6	1.5	1.3	1.3
18 講習や補習は適切に行われている。	1.2	1.4	1.2	1.1	1.1
19 習熟度別授業は必要である。	1.4	1.1	2.1	2.0	1.5
20 小・中・高の一貫教育は学習面でうまく機能している。	1.5	1.5	1.1	1.1	-0.7

学校行事について

項目	中1生徒	昨年度生徒	中1保護者	昨年度保護者	中学部教員
21 学院祭は充実している。	2.0	2.3	1.8	1.9	1.2
22 運動会は充実している。	1.5	1.9	1.8	1.8	1.3
23 修学旅行・研修旅行は充実している。	1.8	1.8	1.9	2.0	1.4
24 仏教行事は生徒の人生にプラスになっている。	0.3	0.7	2.0	1.9	1.5

進路指導(高等部進学、大学進学、キャリア教育など)について

項目	中1生徒	昨年度生徒	中1保護者	昨年度保護者	中学部教員
25 生徒は進路についていつでも担任に相談できる。	0.4	0.8	1.1	0.9	1.3
26 進路についてのガイダンスや資料が充実している。	0.8	1.3	1.1	0.8	1.1
27 各学年に応じた段階的な進路指導が適切に行われている。	0.9	1.2	1.3	0.9	0.8

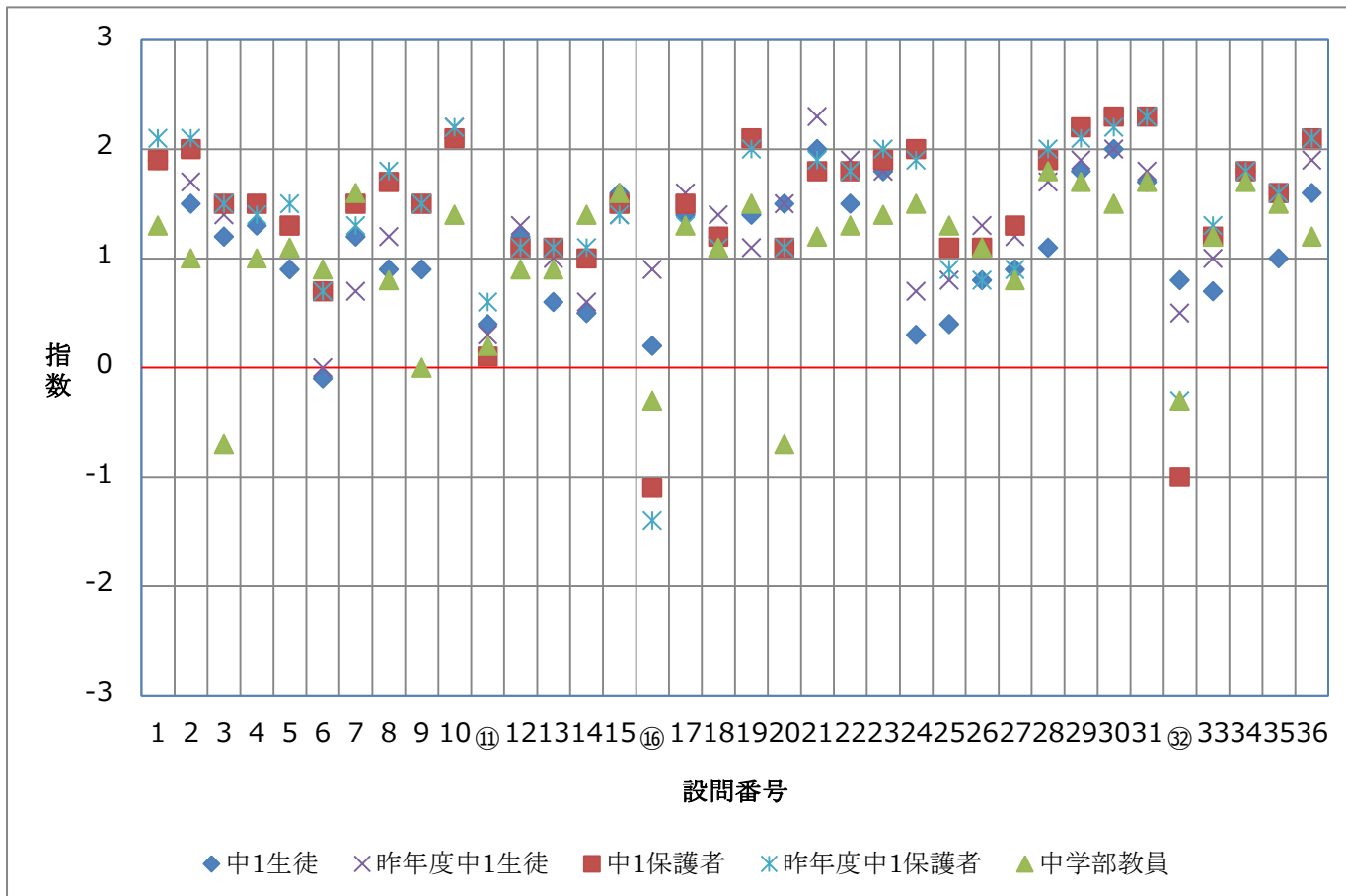
施設・環境について

項目	中1生徒	昨年度生徒	中1保護者	昨年度保護者	中学部教員
28 本校の立地条件(場所)は良い。	1.1	1.7	1.9	2.0	1.8
29 本校は学習しやすい環境である。	1.8	1.9	2.2	2.1	1.7
30 本校は施設・設備面が充実している。	2.0	2.0	2.3	2.2	1.5
31 校内の清掃が行き届いている。	1.7	1.8	2.3	2.3	1.7

その他

項目	中1生徒	昨年度生徒	中1保護者	昨年度保護者	中学部教員
㊸ 保護者会など、保護者が来校する機会について。	0.8	0.5	-1.0	-0.3	-0.3
33 学校は保護者の意見や要望にきちんと対応している。	0.7	1.0	1.2	1.3	1.2
34 学校は個人情報保護を適切に行っている。	1.8	1.8	1.8	1.8	1.7
35 育友会・母の会の活動は活発である。	1.0	1.5	1.6	1.6	1.5
36 国府台女子学院の生徒で良かった。(と生徒は考えている。)	1.6	1.9	2.1	2.1	1.2

中学部1年グラフ



5. 中学部 2 学年 学校評価アンケート 設問と結果

※以下の表の数値は、0を基準に3.0 から -3.0 の間で、設問に対して肯定的な回答(そう思う・大体そう思う)が多いほど数値が高くなり、否定的な回答(あまりそう思わない・そう思わない)が多いほど数値が低くなります。項目番号が丸数字の設問に対して多いと考えている回答(多すぎる・多い)が多いほど数値が高くなり、少ないと考えている回答(少なすぎる・少ない)が多いほど数値が低くなります。

※教員の数値は学年に関係なく中学部全教員の結果です。

※昨年度生徒・昨年度保護者の列は、それぞれ昨年2018年度の中2生徒、中2保護者の数値を表します。

※マイナスの数値は背景を赤に、昨年と比較して数値が低い項目は赤字にしています。

学校生活について

項目	中2生徒	昨年度生徒	中2保護者	昨年度保護者	中学部教員
1 生徒は明るく楽しい学院生活を送っている。	2.0	1.8	2.0	1.8	1.3
2 生徒は清掃・日番などの勤労活動に努力している。	1.7	1.3	2.0	1.9	1.0
3 生徒は挨拶を積極的に行っている。	1.1	1.1	1.6	1.1	-0.7
4 生徒は学校での事を保護者にきちんと話している。	1.7	1.2	1.5	1.4	1.0
5 生徒間の人間関係は良好である。	1.3	1.1	1.4	1.1	1.1
6 生徒は悩み事を教員に相談できる。	0.6	-0.6	1.1	0.2	0.9
7 教員はクラスなどでの問題にきちんと対応している。	0.9	0.6	1.5	1.0	1.6
8 生徒は校則をきちんと守っている。	1.4	1.0	1.8	1.5	0.8
9 白菊会・委員会の活動は活発である。	0.5	1.0	1.4	1.1	0.0
10 部活動は生徒にとって大切である。	1.9	1.8	2.1	2.2	1.4
⑩ 部活動の練習時間や日数について。	0.2	0.9	0.2	1.0	0.2

カリキュラム・学習について

項目	中2生徒	昨年度生徒	中2保護者	昨年度保護者	中学部教員
12 生徒は授業の内容を理解できている。	1.0	0.8	1.0	0.7	0.9
13 授業の難易度や進む速さは適切である。	0.9	0.4	1.0	0.8	0.9
14 教員は授業に興味を持たせるよう工夫している。	0.5	0.0	1.1	0.5	1.4
15 教員は勉強の質問に丁寧に答えている。	1.5	1.3	1.4	1.0	1.6
⑯ 宿題の量や内容について。	0.4	0.6	-0.9	-0.9	-0.3
17 テストの内容や成績評価の仕方は適切である。	1.6	1.4	1.4	1.4	1.3
18 講習や補習は適切に行われている。	1.6	1.0	1.1	0.4	1.1
19 習熟度別授業は必要である。	1.5	0.8	2.1	2.1	1.5
20 小・中・高の一貫教育は学習面でうまく機能している。	1.3	0.8	1.0	0.7	-0.7

学校行事について

項目	中2生徒	昨年度生徒	中2保護者	昨年度保護者	中学部教員
21 学院祭は充実している。	1.9	1.8	1.8	1.8	1.2
22 運動会は充実している。	1.8	1.8	1.8	1.7	1.3
23 修学旅行・研修旅行は充実している。	2.1	2.0	2.1	2.1	1.4
24 仏教行事は生徒の人生にプラスになっている。	0.6	-0.3	1.7	1.8	1.5

進路指導(高等部進学、大学進学、キャリア教育など)について

項目	中2生徒	昨年度生徒	中2保護者	昨年度保護者	中学部教員
25 生徒は進路についていつでも担任に相談できる。	0.7	-0.1	1.1	0.6	1.3
26 進路についてのガイダンスや資料が充実している。	0.8	0.6	0.9	0.3	1.1
27 各学年に応じた段階的な進路指導が適切に行われている。	0.9	0.4	1.1	0.5	0.8

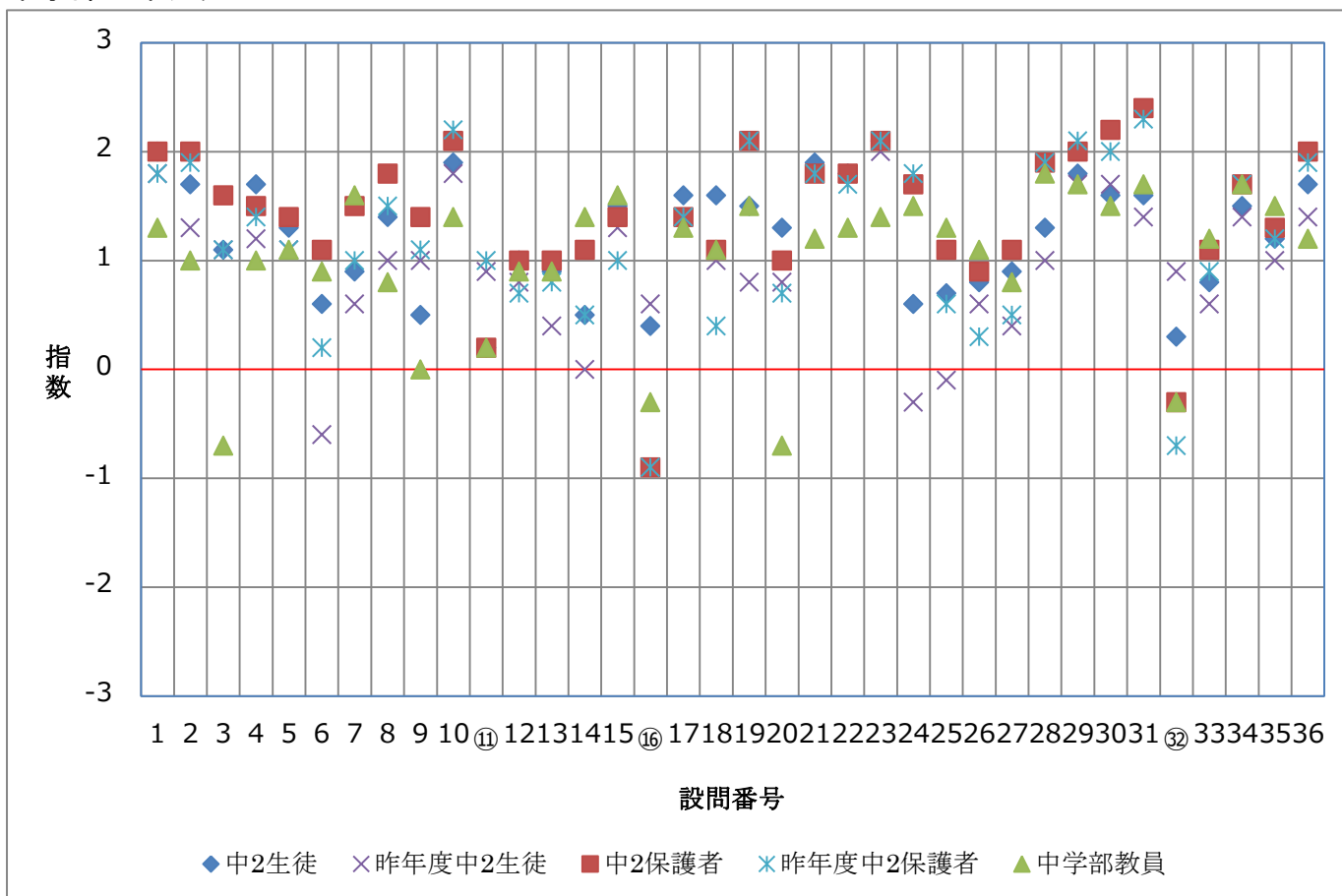
施設・環境について

項目	中2生徒	昨年度生徒	中2保護者	昨年度保護者	中学部教員
28 本校の立地条件(場所)は良い。	1.3	1.0	1.9	1.9	1.8
29 本校は学習しやすい環境である。	1.8	1.7	2.0	2.1	1.7
30 本校は施設・設備面が充実している。	1.6	1.7	2.2	2.0	1.5
31 校内の清掃が行き届いている。	1.6	1.4	2.4	2.3	1.7

その他

項目	中2生徒	昨年度生徒	中2保護者	昨年度保護者	中学部教員
㉔ 保護者会など、保護者が来校する機会について。	0.3	0.9	-0.3	-0.7	-0.3
33 学校は保護者の意見や要望にきちんと対応している。	0.8	0.6	1.1	0.9	1.2
34 学校は個人情報保護を適切に行っている。	1.5	1.4	1.7	1.7	1.7
35 育友会・母の会の活動は活発である。	1.2	1.0	1.3	1.2	1.5
36 国府台女子学院の生徒で良かった。(と生徒は考えている。)	1.7	1.4	2.0	1.9	1.2

中学部2年グラフ



6. 中学部 3 学年 学校評価アンケート 設問と結果

※以下の表の数値は、0を基準に3.0 から -3.0 の間で、設問に対して肯定的な回答(そう思う・大体そう思う)が多いほど数値が高くなり、否定的な回答(あまりそう思わない・そう思わない)が多いほど数値が低くなります。項目番号が丸数字の設問に対して多いと考えている回答(多すぎる・多い)が多いほど数値が高くなり、少ないと考えている回答(少なすぎる・少ない)が多いほど数値が低くなります。

※教員の数値は学年に関係なく中学部全教員の結果です。

※昨年度生徒・昨年度保護者の列は、それぞれ昨年2018年度の中3生徒、中3保護者の数値を表します。

※マイナスの数値は背景を赤に、昨年と比較して数値が低い項目は赤字にしています。

学校生活について

項目	中3生徒	昨年度生徒	中3保護者	昨年度保護者	中学部教員
1 生徒は明るく楽しい学院生活を送っている。	1.9	1.4	2.0	1.8	1.3
2 生徒は清掃・日番などの勤労活動に努力している。	1.4	1.1	1.9	1.8	1.0
3 生徒は挨拶を積極的に行っている。	0.9	0.7	1.1	1.4	-0.7
4 生徒は学校での事を保護者にきちんと話している。	1.3	1.2	1.2	1.3	1.0
5 生徒間の人間関係は良好である。	1.5	1.1	1.2	1.3	1.1
6 生徒は悩み事を教員に相談できる。	-0.1	-0.4	0.4	0.3	0.9
7 教員はクラスなどでの問題にきちんと対応している。	0.8	0.3	1.1	1.1	1.6
8 生徒は校則をきちんと守っている。	1.2	1.0	1.6	1.6	0.8
9 白菊会・委員会の活動は活発である。	0.8	0.9	1.0	1.2	0.0
10 部活動は生徒にとって大切である。	1.4	1.4	1.8	1.8	1.4
⑩ 部活動の練習時間や日数について。	0.9	0.7	0.7	0.2	0.2

カリキュラム・学習について

項目	中3生徒	昨年度生徒	中3保護者	昨年度保護者	中学部教員
12 生徒は授業の内容を理解できている。	1.1	1.0	0.7	0.8	0.9
13 授業の難易度や進む速さは適切である。	0.8	0.5	0.7	0.8	0.9
14 教員は授業に興味を持たせるよう工夫している。	0.5	0.1	0.4	0.5	1.4
15 教員は勉強の質問に丁寧に答えている。	1.6	1.0	1.0	1.2	1.6
⑯ 宿題の量や内容について。	0.3	0.7	-1.0	-1.1	-0.3
17 テストの内容や成績評価の仕方は適切である。	1.4	1.0	0.9	1.2	1.3
18 講習や補習は適切に行われている。	1.2	0.9	0.5	0.5	1.1
19 習熟度別授業は必要である。	1.6	1.1	2.0	2.0	1.5
20 小・中・高の一貫教育は学習面でうまく機能している。	0.9	0.6	0.5	1.0	-0.7

学校行事について

項目	中3生徒	昨年度生徒	中3保護者	昨年度保護者	中学部教員
21 学院祭は充実している。	1.6	1.1	1.6	1.6	1.2
22 運動会は充実している。	1.5	1.2	1.6	1.7	1.3
23 修学旅行・研修旅行は充実している。	2.0	1.5	1.9	1.7	1.4
24 仏教行事は生徒の人生にプラスになっている。	0.4	0.0	1.7	1.5	1.5

進路指導(高等部進学、大学進学、キャリア教育など)について

項目	中3生徒	昨年度生徒	中3保護者	昨年度保護者	中学部教員
25 生徒は進路についていつでも担任に相談できる。	0.7	0.1	0.8	0.7	1.3
26 進路についてのガイダンスや資料が充実している。	0.8	0.5	0.7	0.7	1.1
27 各学年に応じた段階的な進路指導が適切に行われている。	0.9	0.5	0.8	0.8	0.8

施設・環境について

項目	中3生徒	昨年度生徒	中3保護者	昨年度保護者	中学部教員
28 本校の立地条件(場所)は良い。	0.7	0.8	1.5	1.7	1.8
29 本校は学習しやすい環境である。	1.5	1.3	1.8	1.8	1.7
30 本校は施設・設備面が充実している。	1.5	1.5	1.9	1.8	1.5
31 校内の清掃が行き届いている。	1.6	1.3	2.1	2.1	1.7

その他

項目	中3生徒	昨年度生徒	中3保護者	昨年度保護者	中学部教員
㉔ 保護者会など、保護者が来校する機会について。	1.0	0.6	-0.9	-0.6	-0.3
33 学校は保護者の意見や要望にきちんと対応している。	0.6	0.4	0.9	1.0	1.2
34 学校は個人情報保護を適切に行っている。	1.7	1.4	1.5	1.6	1.7
35 育友会・母の会の活動は活発である。	1.2	0.9	1.1	1.3	1.5
36 国府台女子学院の生徒で良かった。(と生徒は考えている。)	1.1	0.9	1.8	1.8	1.2

中学部3年グラフ

